

鷺羽山周辺の遺跡

■鷺羽山遺跡 わしゅうざんいせき

岡山県を代表する旧石器時代の遺跡です。石器の材料には、香川県で産するサヌカイトという岩石が主に使われています。

■阿津走出遺跡 あつはしりでいせき

6世紀後半から7世紀前半にかけての大規模な製塩遺跡です。遺跡内には廃棄された製塩土器が厚く堆積していました。

■大浦浜遺跡 おおうらはまいせき

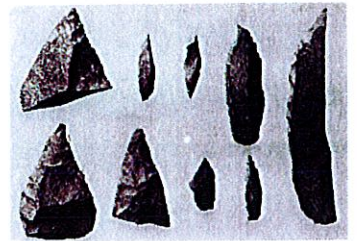
櫃石島にある、走出遺跡とほぼ同時期の製塩遺跡です。多数の製塩炉と莫大な製塩土器は、広域流通のための大量生産体制を物語ります。

■下津井城跡 しもつじょうあと

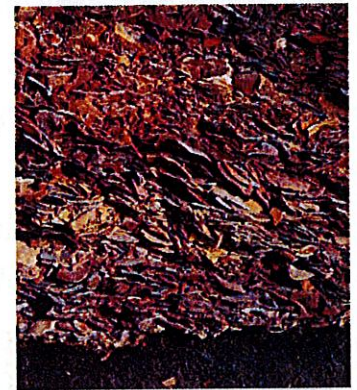
宇喜多秀家による築城に始まり、1606年に完成した城です。1639年、城主の退城に伴い廃城されましたが、石垣などが残っています。

■田之浦台場跡 たのうらだいばあと

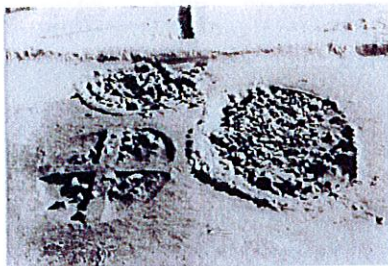
幕末のころ、下津井周辺に多数築かれた砲台の跡です。発掘調査によって、大砲の台座や火薬庫などが見つかりました。



鷺羽山遺跡の旧石器⁽¹⁾



阿津走出遺跡の製塩土器層⁽²⁾



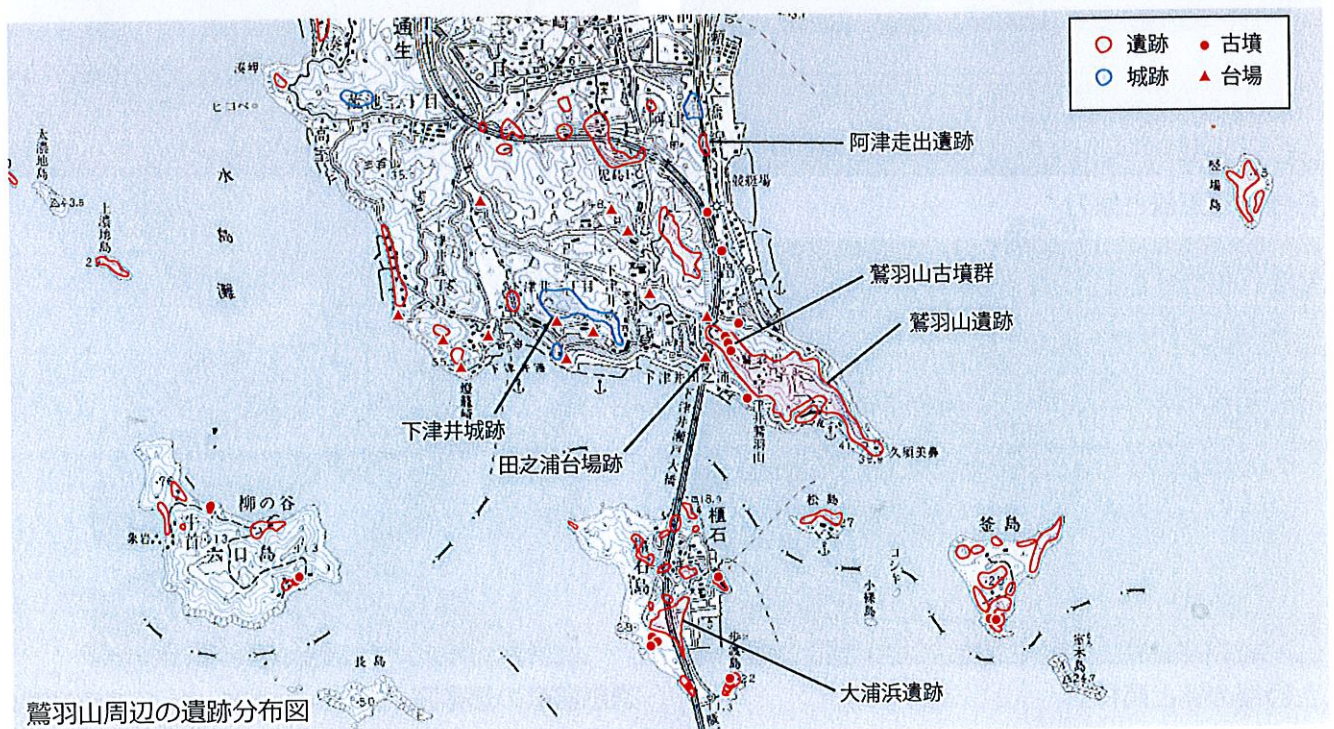
大浦浜遺跡の製塩炉⁽³⁾



下津井城跡の石垣⁽⁴⁾



田之浦台場跡の火薬庫⁽²⁾



鷺羽山周辺の遺跡分布図

図出典：(1) 倉敷市 1996 『倉敷市史 1 考古』、(2) 岡山県教委 1988 『本州四国連絡橋陸上ルート建設に伴う発掘調査Ⅱ』、(3) 香川県教委 1982 『瀬戸大橋建設に伴う埋蔵文化財発掘調査概報 V』、(4) 岡山県教委 2015 『江戸時代の城めぐり』

鷺羽山周辺の遺跡

■鷺羽山遺跡 わしゅうざんいせき

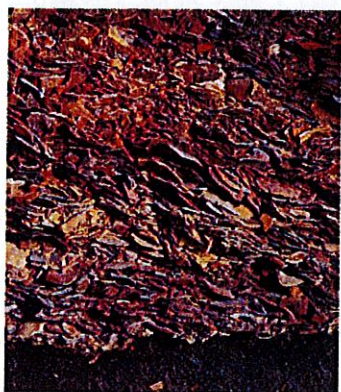
岡山県を代表する旧石器時代の遺跡です。石器の材料には、香川県で産するサヌカイトという岩石が主に使われています。



鷺羽山遺跡の旧石器 (1)

■阿津走出遺跡 あつはしりでいせき

6世紀後半から7世紀前半にかけての大規模な製塩遺跡です。遺跡内には廃棄された製塩土器が厚く堆積していました。



阿津走出遺跡の製塩土器層 (2)

■大浦浜遺跡 おおうらはまいせき

櫃石島にある、走出遺跡とほぼ同時期の製塩遺跡です。多数の製塩炉と莫大な製塩土器は、広域流通のための大量生産体制を物語ります。

■下津井城跡 しもつじょうあと

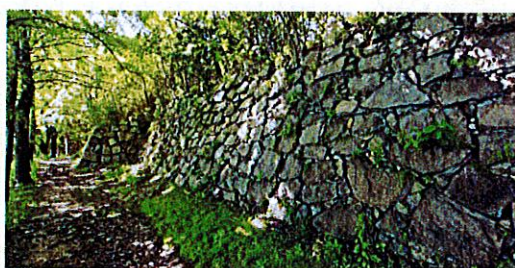
宇喜多秀家による築城に始まり、1606年に完成した城です。1639年、城主の退城に伴い廃城されましたが、石垣などが残っています。

■田之浦台場跡 たのうらだいばあと

幕末のころ、下津井周辺に多数築かれた砲台の跡です。発掘調査によって、大砲の台座や火薬庫などが見つかりました。



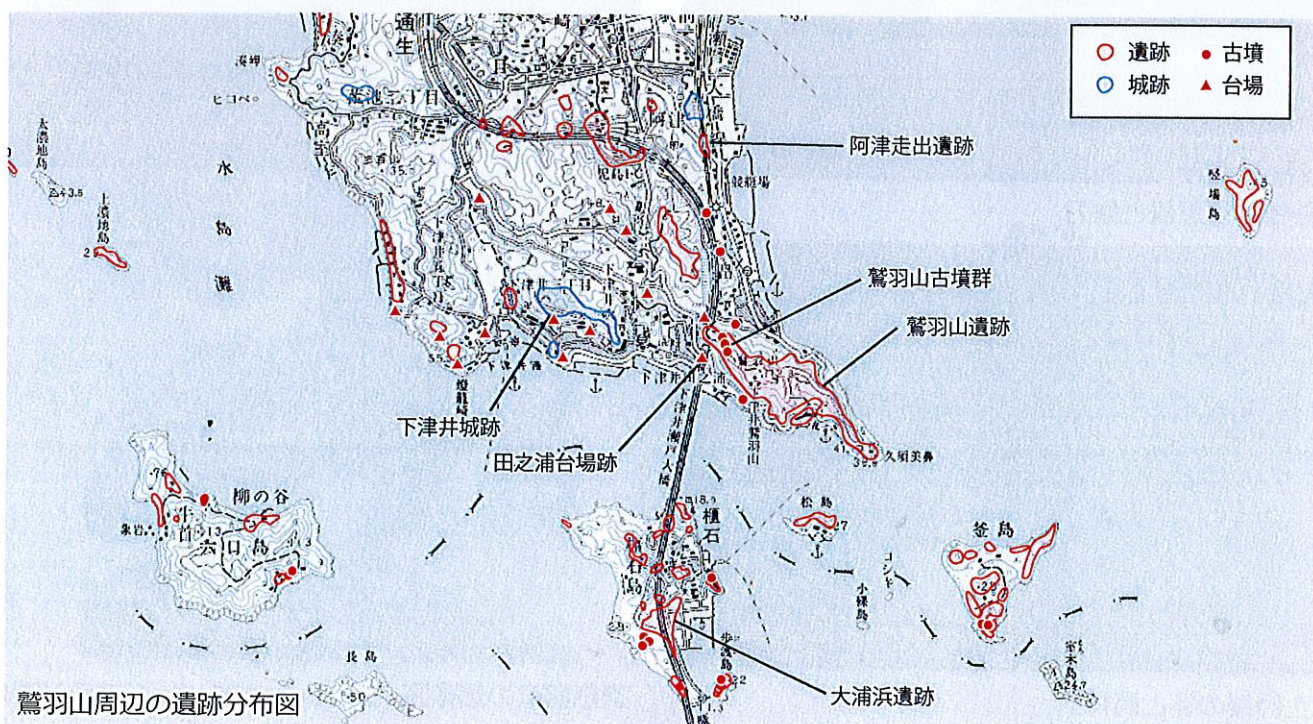
大浦浜遺跡の製塩炉 (3)



下津井城跡の石垣 (4)



田之浦台場跡の火薬庫 (2)



図出典：(1) 倉敷市 1996『倉敷市史 1 考古』、(2) 岡山県教委 1988『本州四国連絡橋陸上ルート建設に伴う発掘調査Ⅱ』、(3) 香川県教委 1982『瀬戸大橋建設に伴う埋蔵文化財発掘調査概報Ⅴ』、(4) 岡山県教委 2015『江戸時代の城めぐり』